

2010年7月22日

セメント需給実績

2010年6月度

生産

4,627千t、前年比98.3%と34ヶ月連続で前年を下回った。

販売

国内は3,381千t、前年比96.8%と37ヶ月連続で前年を下回った。

輸出は915千t、前年比113.4%と2ヶ月連続で前年を上回った。

合計では4,296千t、前年比99.9%と35ヶ月連続で前年を下回った。

在庫

こうしたことから在庫は4,246千t、前月比100.8%となった。

注：生産・在庫は速報値

次回発表予定

8月26日(木) 15:00

JCA 社団法人セメント協会

<http://www.jcassoc.or.jp>

JCA

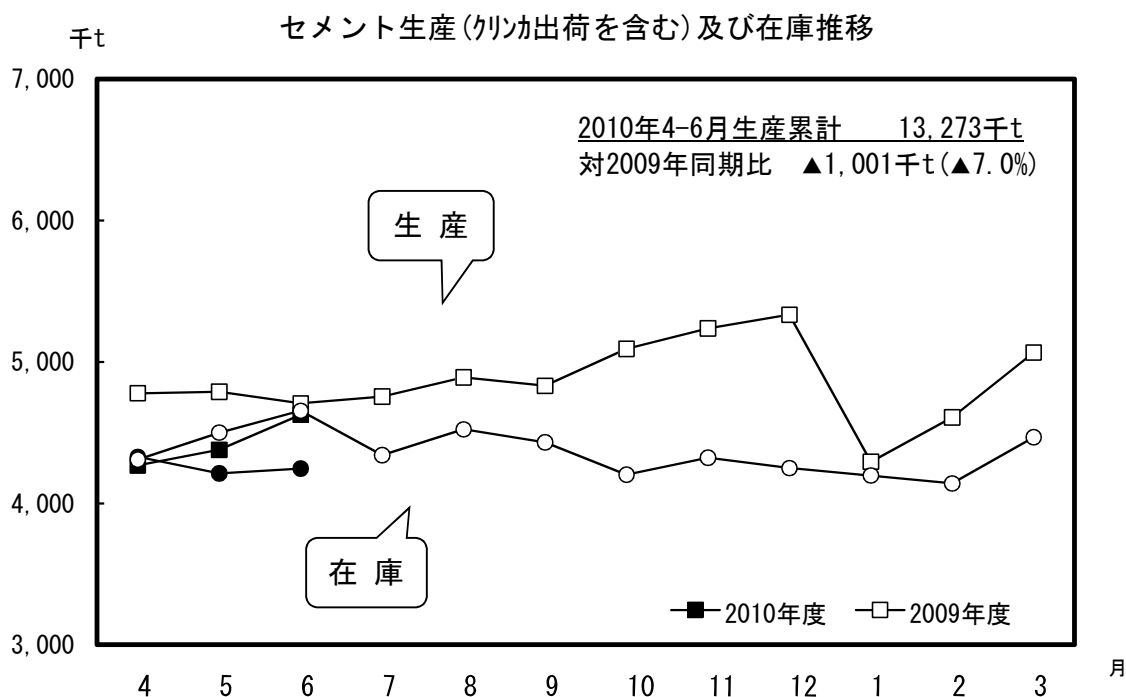
生産・販売・在庫

2010年 6月度 生産・販売・在庫

(単位：t)

項目		2010年 6月度 実績	対前年同月		対前月増減	前月比%
			増減	前年比%		
生産		4,626,687	▲ 79,759	98.3		
販売	国内	3,381,061	▲ 112,878	96.8		
	輸出	915,072	107,784	113.4		
計		4,296,133	▲ 5,094	99.9		
在庫	工場内	2,008,673	▲ 203,595	90.8	54,269	102.8
	工場外	2,237,013	▲ 205,147	91.6	▲ 19,894	99.1
	計	4,245,686	▲ 408,742	91.2	34,375	100.8

- 注 1. 生産はクリンカ出荷を含む
2. 生産、在庫は速報

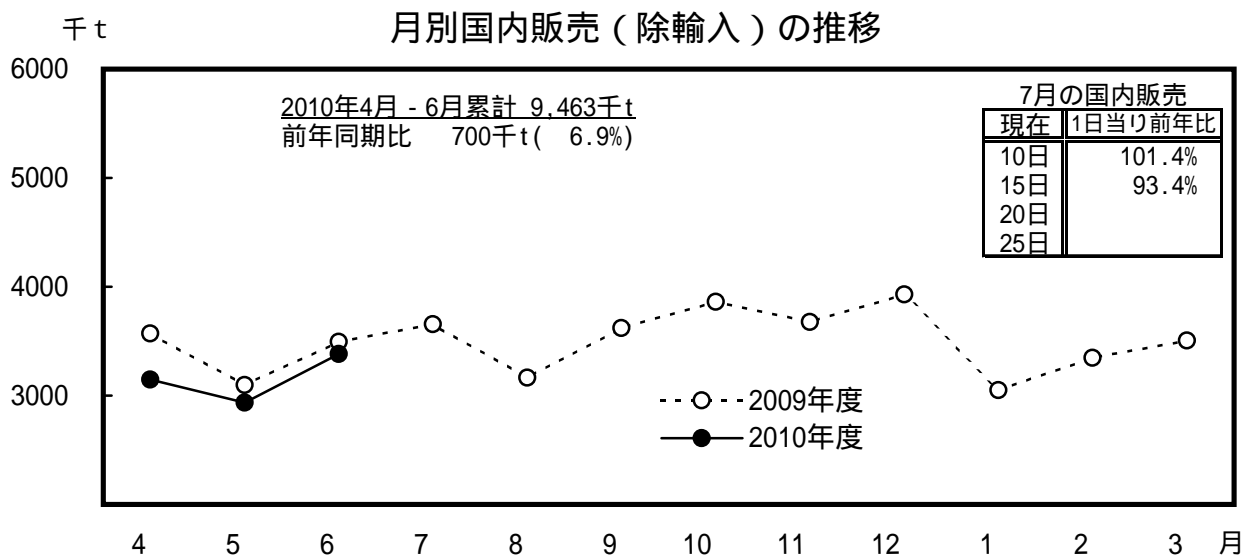


販 売

2010年6月度 地区別販売高

(単位：t、%)

地 区	6月	前年増減	前年比	構成比	4 - 6月 累計	前年比
北海道	208,914	5,584	102.7	6.2	484,579	97.7
東 北	249,760	36	100.0	7.4	655,349	95.6
関東一	786,375	20,512	97.5	23.3	2,188,894	89.8
関東二	326,230	15,651	105.0	9.6	904,853	101.2
北 陸	214,979	1,859	100.9	6.4	573,205	101.1
東 海	384,047	48,900	88.7	11.4	1,098,503	86.6
近 畿	457,362	9,945	97.9	13.5	1,301,613	94.1
四 国	124,977	5,318	95.9	3.7	367,958	97.1
中 国	210,766	21,618	90.7	6.2	636,451	90.6
九 州	356,744	34,475	91.2	10.6	1,078,802	91.4
沖 縄	60,907	4,832	108.6	1.8	172,989	102.8
計	3,381,061	112,878	96.8	100.0	9,463,196	93.1



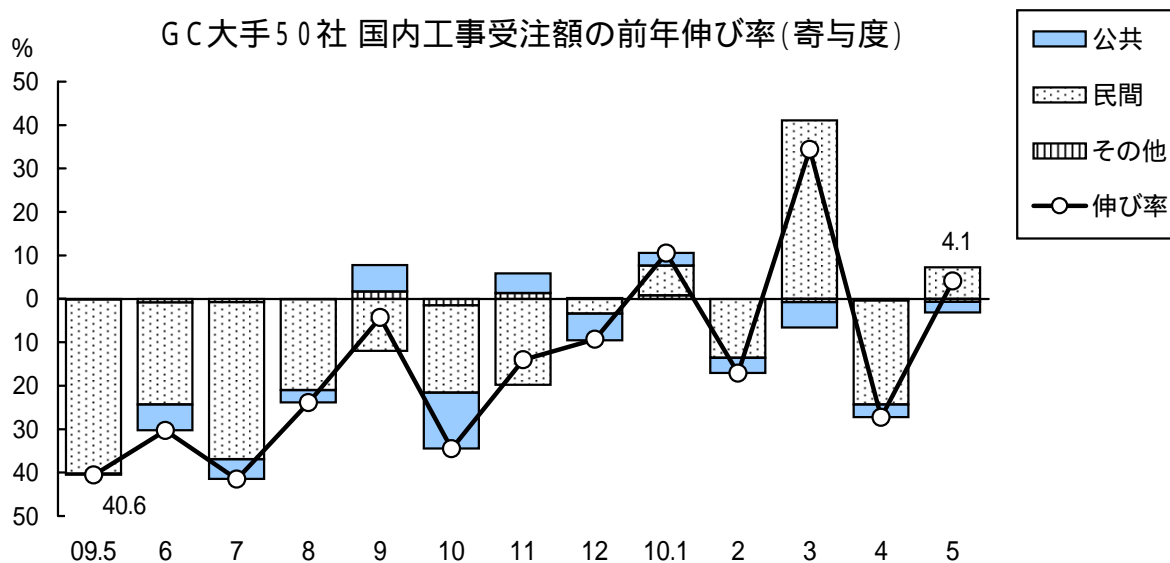
国土交通省情報

国土交通省の国内需要予測と実績

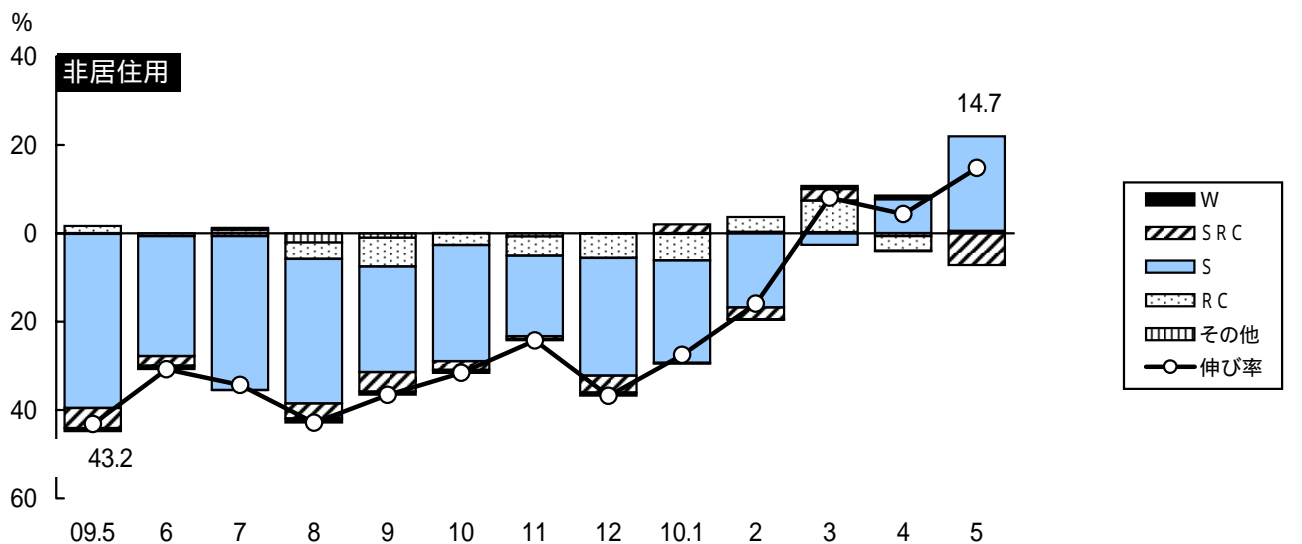
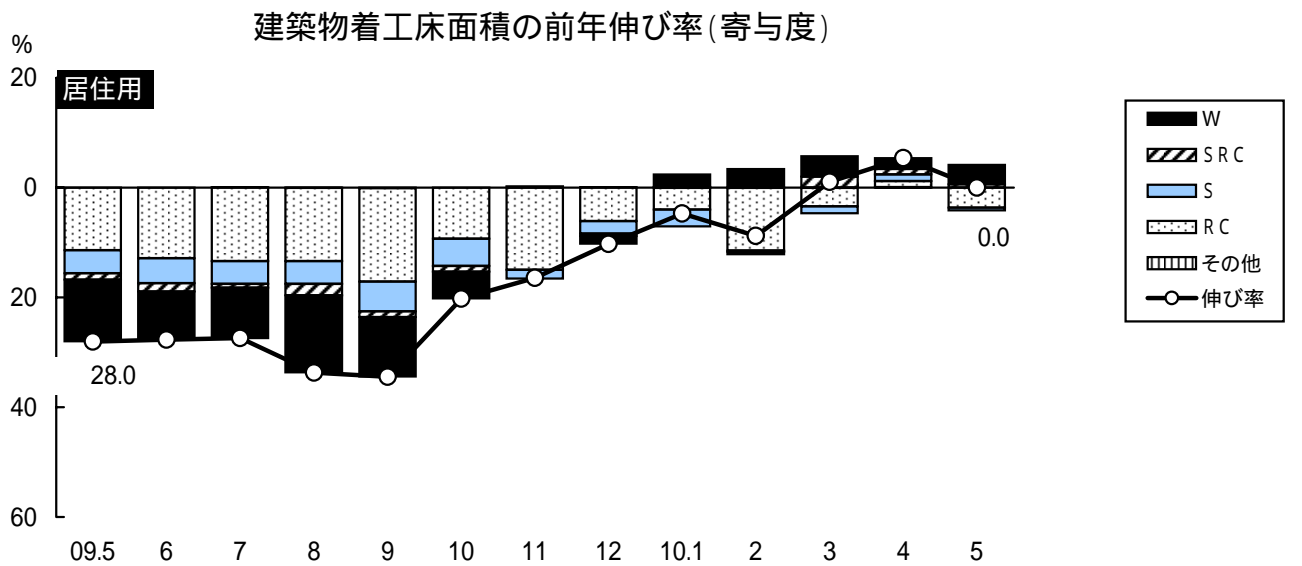
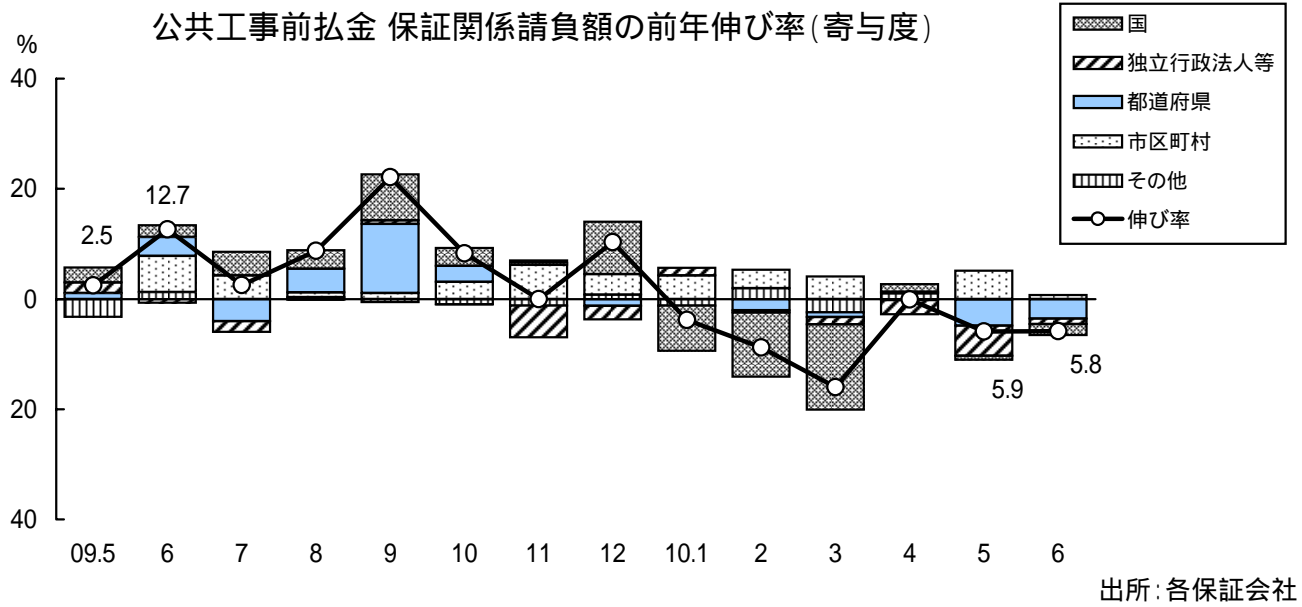
(単位：千t、%)

年月	予測			実績		誤差 B - A
	A	前年比	増減	B	前年比	
2009. 6	4,300	106.6	267	3,572	88.6	728
7	4,600	101.8	83	3,722	82.4	878
8	4,100	111.3	415	3,225	87.5	875
9	4,200	95.8	182	3,682	84.0	518
10	4,100	84.9	732	3,924	81.2	176
11	4,100	91.2	394	3,724	82.9	376
12	3,900	83.6	767	3,995	85.6	95
2010. 1	3,100	85.0	546	3,086	84.6	14
2	3,600	90.9	361	3,405	86.0	195
3	3,700	91.6	341	3,580	88.6	120
4	3,300	90.7	339	3,183	87.5	117
5	3,100	97.6	77	2,991	94.1	109
6	3,400	95.2	172	3,437	96.2	37
7	3,700	99.4	22			
8	3,300	102.3	75			

注：2010年6月は実績見込値



注：その他 = 駐留軍・外国公館、小口工事



地区別にみた建設指標の前年伸び率

(単位: %)

地区	建設指標	四半期			最新月	
		2009年 10~12月	2010年 1~3月	2010年 4~6月	6月公共 5月建着	主な大型工事と背景
北海道	公共工事	39.3	6.7	12.6	23.6	滝川市立病院改築、新桂沢ダム取水塔、北海道自動車道、桑園小学校改築
	建築 着工	6.1 12.5	18.6 4.4		13.1 19.0	北海道 北海道
東北	公共工事	8.2	4.7	9.0	16.8	
	建築 着工	18.0 44.4	8.3 40.6		5.0 11.1	宮城、福島 青森、福島
関東一	公共工事	9.3	20.7	8.9	1.4	東関東自動車道湾岸船橋IC(千葉) 東京国際空港D滑走路、勝どき駅前地区再開発、都立大泉高等学校付属中学校、 世田谷区立芦花中学校・八幡山保育園、杉並区立井草中学校(東京) 横浜港南本牧地区岸壁、南本牧埠頭第5ブロック廃棄物最終処分場、 相模大野駅西地区市街地再開発(神奈川)
	建築 着工	18.9 28.6	1.6 11.9		1.2 32.2	神奈川 埼玉、千葉、東京、神奈川
関東二	公共工事	6.8	20.8	17.8	9.6	ひたちなか・東海クリーンセンター(茨城)、北陸新幹線(長野)
	建築 着工	13.1 44.3	2.2 14.1		1.2 13.0	山梨 栃木、群馬
北陸	公共工事	6.1	17.2	0.9	7.2	舞鶴若狭自動車道(福井)
	建築 着工	5.8 28.6	12.3 27.7		7.4 31.9	富山、福井 富山、石川、新潟
東海	公共工事	6.1	18.2	13.4	11.1	第二東名高速道路(静岡、愛知)、紀勢自動車道駒トンネル(三重)
	建築 着工	18.3 52.3	3.0 40.9		4.3 14.4	三重
近畿	公共工事	6.9	5.3	20.3	15.2	都市計画道路大和川線天美開削トンネル工事、堺市大和川ポンプ場(大阪) 和田山八鹿道路上谷トンネル工事(兵庫)
	建築 着工	15.3 19.5	3.1 20.2		3.7 2.1	兵庫 兵庫、和歌山
四国	公共工事	12.6	5.7	0.6	3.4	四国横断自動車道徳島IC、緊急地方道路整備(徳島) 国)379号万年トンネル(愛媛)
	建築 着工	15.2 25.3	8.9 18.4		11.5 151.0	香川、愛媛、高知
中国	公共工事	14.0	24.2	9.8	4.7	県庁舎耐震補強(鳥取)、島根大学(医病)病棟、浜田ダム(島根) 中国縦貫自動車道三次ジャンクション(広島)
	建築 着工	8.2 34.0	19.5 39.0		6.8 34.1	鳥取
九州	公共工事	4.6	5.0	1.0	5.5	東九州自動車道(福岡、大分)、路木ダム(熊本)、中津市民病院(大分) 九州新幹線鈴田トンネル、長崎大学病院本館、吉岐市ごみ処理施設(長崎)
	建築 着工	16.0 13.4	3.9 3.5		8.8 33.0	鹿児島 福岡、佐賀、熊本、大分、宮崎
沖縄	公共工事	11.1	30.1	14.3	42.8	那覇市新庁舎
	建築 着工	37.1 8.4	17.0 46.0		0.1 22.2	
合計	公共工事	6.3	11.8	3.5	5.8	注：建築着工欄の都道府県名は前年伸び率2%以上↑を示す
	建築 着工	15.9 31.2	4.0 12.6		0.0 14.7	出所：公共工事は公共工事請負額(各保証会社) 建築物着工は建築物着工床面積(国土交通省)

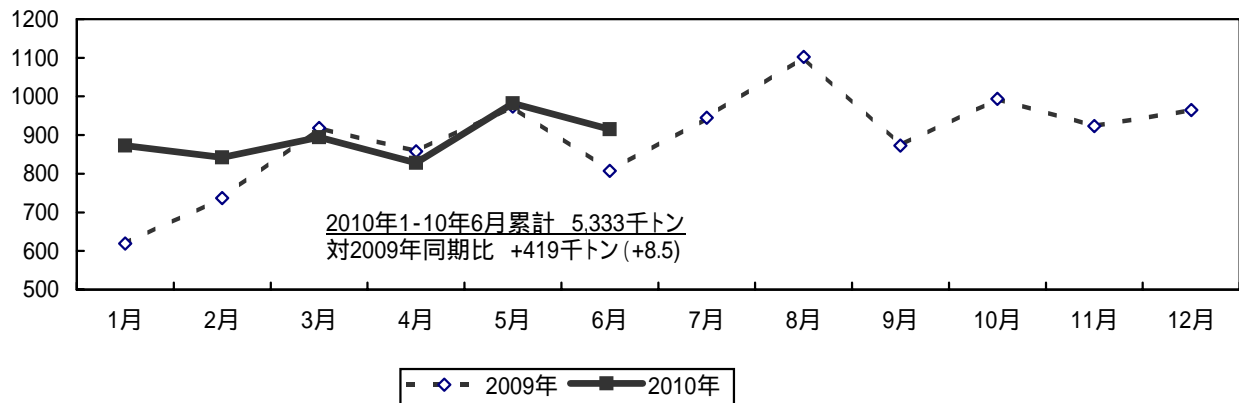
輸 出

2010年6月度輸出実績

地域	仕向地	6月 (千t)	前年比 (%)	4月～6月 (千t)	前年比 (%)	1月～6月 (千t)	前年比 (%)	構成比 (%)	
アジア	東アジア	韓国	55	73.7	169	99.1	373	126.4	7.0
		中国	62	109.8	203	132.4	444	181.1	8.3
		台湾	20	125.0	40	52.6	100	76.6	1.9
		香港	63	117.4	189	132.9	368	100.0	6.9
		マカオ	0	-	36	-	36	-	0.6
		計	200	99.6	637	117.5	1,321	127.1	24.7
	アセアン	ベトナム	0	-	0	-	17	45.0	0.3
		フィリピン	87	-	169	383.3	221	267.8	4.2
		シンガポール	229	102.9	692	123.1	1,277	99.0	24.0
		マレーシア	55	128.3	86	89.2	188	73.4	3.5
		ブルネイ	16	-	48	-	114	-	2.1
		計	387	137.6	995	134.3	1,817	109.1	34.1
	南アジア	バングラデシュ	45	-	205	130.4	495	315.8	9.3
	小計	632	131.1	1,837	109.7	3,633	117.3	68.1	
その他	中東	クウェート	45	-	77	65.1	180	122.0	3.4
	太平洋州	オーストラリア	27	24.4	180	66.2	374	67.5	7.0
		バブアニューギニア	20	213.4	45	181.5	64	117.9	1.2
		ニューカドニア	19	100.9	37	101.0	57	105.1	1.1
		フィジー諸島	0	-	28	-	54	210.7	1.0
		マリアナ諸島	6	100.0	23	62.5	39	72.2	0.7
		計	72	49.4	313	84.5	588	79.2	11.0
	中南米	チリ	44	100.0	44	100.0	88	200.0	1.7
		ブラジル	0	-	43	-	43	-	0.8
		ドミニカ共和国	0	-	0	-	44	-	0.8
		計	44	100.0	87	198.8	175	398.7	3.3
	アフリカ	ケニア	0	-	110	88.5	183	94.6	3.4
		コートジボワール	0	-	77	207.9	118	164.1	2.2
ベナン		0	-	0	-	80	66.4	1.5	
ナイジェリア		102	-	203	201.5	351	114.9	6.6	
カメルーン		20	-	20	-	20	-	0.4	
	計	122	156.2	410	124.8	752	104.7	14.1	
欧州	ロシア	0	-	0	-	5	22.9	0.1	
	小計	283	87.1	887	92.0	1,700	93.5	31.9	
合計	バラ	582	118.3	1,571	111.6	2,963	103.2	55.6	
	クリンカ	333	105.6	1,153	93.6	2,370	116.0	44.4	
	合計	915	113.4	2,724	103.2	5,333	108.5	100.0	

(千トン)

輸出推移



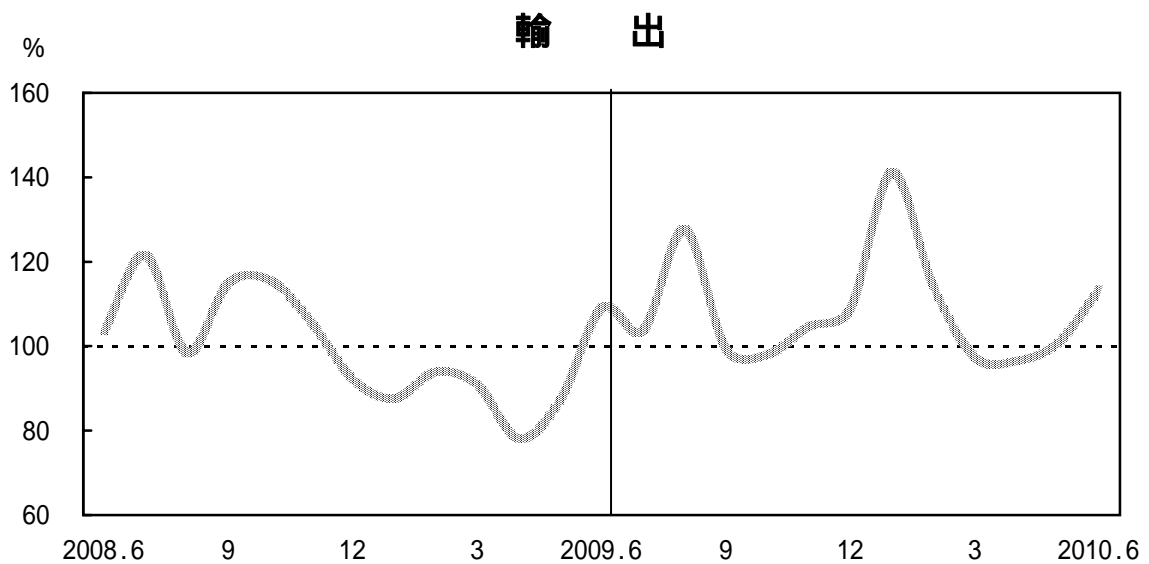
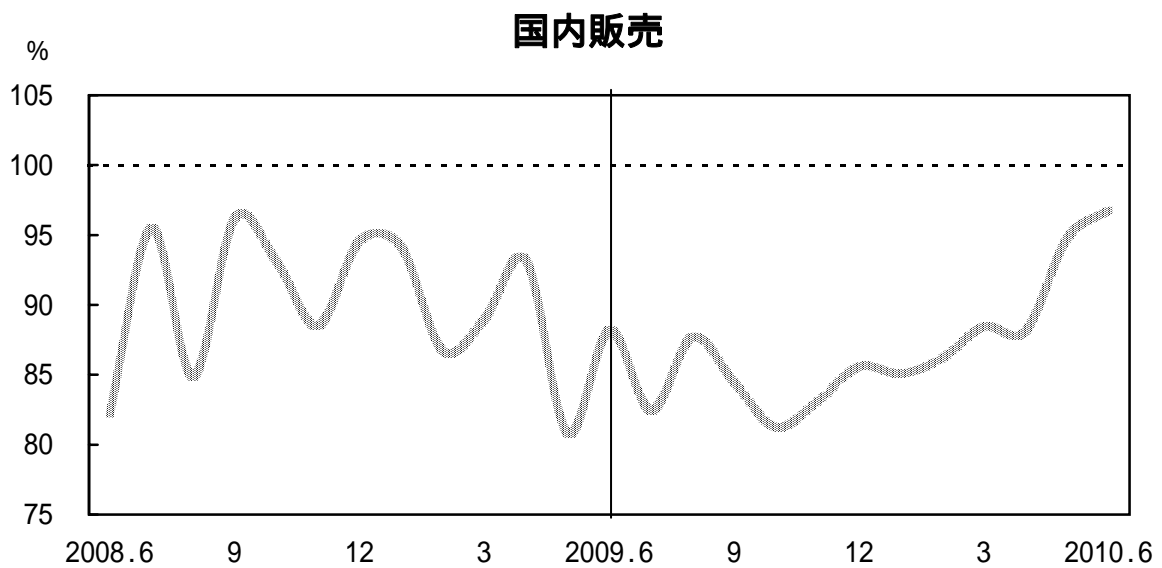
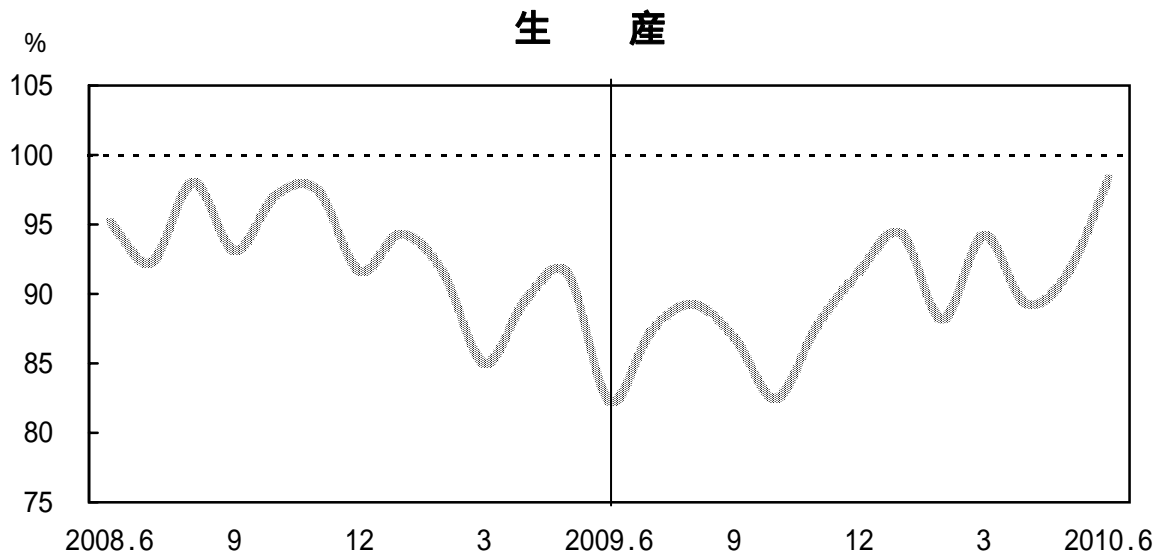
セメントの生産・販売

(単位：千t、%)

項目	生産		販売					期末在庫		輸入		内需		固化材原料他		
		前年比	国内	前年比	輸出	前年比	合計	前年比		前年比		前年比				
会計年度	2000	82,373	100.2	70,250	99.7	7,477	98.8	77,727	99.6	5,088	103.0	1,286	104.7	71,435	99.9	4,499
	2001	79,119	96.0	66,766	95.0	7,863	105.2	74,629	96.0	5,439	106.9	1,065	82.8	67,811	94.9	4,139
	2002	75,479	95.4	62,740	94.0	8,554	108.8	71,294	95.5	4,853	89.2	774	72.7	63,514	93.7	4,771
	2003	73,508	97.4	58,856	93.8	9,879	115.5	68,735	96.4	4,397	90.6	831	107.3	59,687	94.0	5,229
	2004	71,682	97.5	56,741	96.4	10,373	105.0	67,114	97.6	3,817	86.8	828	99.6	57,569	96.5	5,149
	2005	73,931	103.1	58,152	102.5	10,273	99.0	68,425	102.0	4,045	106.0	937	113.2	59,089	102.6	5,278
	2006	73,170	99.0	57,968	99.7	9,592	93.4	67,560	98.7	3,959	97.9	1,185	126.5	58,985	99.8	5,697
	2007	70,600	96.5	54,575	94.1	10,017	104.4	64,592	95.6	4,565	115.3	938	79.1	55,506	94.1	5,401
	2008	65,895	93.3	49,164	90.1	10,672	106.5	59,835	92.6	4,419	96.8	924	98.5	50,087	90.2	6,205
	2009	58,378	88.6	41,976	85.4	11,054	103.6	53,030	88.6	4,468	101.1	756	81.9	42,732	85.3	5,300
暦年度	2000	83,339	102.0	71,072	101.7	7,583	99.0	78,655	101.5	4,615	104.7	1,348	127.4	72,289	102.1	4,478
	2001	79,455	95.3	67,520	95.0	7,603	100.3	75,123	95.5	4,739	102.7	1,152	85.4	68,637	94.9	4,209
	2002	76,364	96.1	63,804	94.5	8,251	108.5	72,055	95.9	4,583	96.7	797	69.2	64,592	94.1	4,465
	2003	73,803	96.6	59,292	92.9	9,609	116.5	68,901	95.6	4,512	98.5	833	104.5	60,125	93.1	4,974
	2004	72,367	98.1	57,187	96.5	10,320	107.4	67,507	98.0	3,814	84.5	815	97.8	58,002	96.5	5,558
	2005	73,542	101.6	58,128	101.6	10,157	98.4	68,285	101.2	4,010	105.1	912	111.9	59,039	101.8	5,062
	2006	73,218	99.6	57,633	99.1	10,133	99.8	67,766	99.2	3,718	92.7	1,045	114.6	58,616	99.3	5,744
	2007	71,444	97.6	55,827	96.9	9,564	94.4	65,391	96.5	4,201	113.0	1,119	107.1	56,832	97.0	5,570
	2008	67,598	94.6	50,474	90.4	10,900	114.0	61,374	93.9	4,325	103.0	904	80.8	51,378	90.4	6,100
	2009	59,564	88.1	43,507	86.2	10,720	98.3	54,227	88.4	4,249	98.3	802	88.7	44,308	86.2	5,413
半期	2007年度下	35,693	93.9	27,705	92.0	5,176	114.7	32,881	95.0	4,565	115.3	445	62.5	28,150	91.8	2,869
	2008年度上	32,777	93.9	23,959	89.2	5,615	116.0	29,574	93.3	4,410	95.4	487	98.8	24,446	89.4	3,358
	2008年度下	33,118	92.8	25,205	91.0	5,057	97.7	30,262	92.0	4,419	96.8	436	98.1	25,641	91.1	2,847
	2009年度上	28,749	87.7	20,604	86.0	5,564	99.1	26,168	88.5	4,431	100.5	412	84.6	21,017	86.0	2,568
2009年度下	29,630	89.5	21,371	84.8	5,490	108.6	26,862	88.8	4,468	101.1	344	78.8	21,715	84.7	2,732	
四半期	2008年度	16,289	93.4	11,627	86.0	2,957	120.9	14,584	91.4	4,290	105.7	235	90.7	11,863	86.2	1,979
		16,488	94.4	12,331	92.3	2,658	110.9	14,989	95.2	4,410	95.4	252	107.8	12,583	92.6	1,379
		17,965	95.4	13,771	92.0	2,782	104.1	16,553	93.9	4,325	103.0	222	88.8	13,993	92.0	1,496
		15,153	89.9	11,434	89.7	2,275	90.9	13,708	89.9	4,419	96.8	214	110.0	11,648	90.0	1,351
	2009年度	14,273	87.6	10,163	87.4	2,640	89.3	12,803	87.8	4,654	108.5	226	96.0	10,389	87.6	1,236
		14,475	87.8	10,442	84.7	2,924	110.0	13,366	89.2	4,431	100.5	186	74.0	10,628	84.5	1,333
		15,662	87.2	11,469	83.3	2,881	103.6	14,350	86.7	4,249	98.3	175	78.8	11,644	83.2	1,494
		13,968	92.2	9,903	86.6	2,609	114.7	12,512	91.3	4,468	101.1	169	78.7	10,071	86.5	1,238
2010年度	13,273	93.0	9,463	93.1	2,724	103.2	12,187	95.2	4,246	91.2					1,307	
月度	2008年6月	5,720	95.1	3,963	82.2	740	103.5	4,703	85.0	4,290	105.7	71	97.3	4,033	82.4	744
	7月	5,447	92.3	4,434	95.5	916	121.6	5,350	99.1	3,888	91.1	83	96.7	4,517	95.5	498
	8月	5,478	98.0	3,609	84.9	863	98.4	4,473	87.2	4,490	105.7	75	101.2	3,685	85.1	404
	9月	5,563	93.1	4,288	96.2	878	114.9	5,166	98.9	4,410	95.4	94	127.4	4,382	96.7	476
	10月	6,173	97.1	4,755	93.1	1,015	115.7	5,770	96.4	4,313	96.2	77	80.2	4,832	92.9	500
	11月	5,969	97.4	4,424	88.5	881	105.6	5,304	90.9	4,373	102.2	71	100.8	4,494	88.7	604
	12月	5,823	91.6	4,593	94.6	887	92.2	5,479	94.2	4,325	103.0	75	88.7	4,667	94.5	391
	2009年1月	4,550	94.3	3,584	94.2	619	87.6	4,203	93.1	4,170	101.3	62	104.6	3,646	94.3	501
	2月	5,226	91.6	3,883	86.7	737	93.9	4,621	87.8	4,351	107.1	77	103.7	3,961	87.0	424
	3月	5,377	85.0	3,966	88.9	918	90.9	4,884	89.3	4,419	96.8	75	122.8	4,041	89.4	425
	4月	4,778	89.6	3,572	93.2	858	78.1	4,430	89.8	4,309	102.3	67	71.3	3,639	92.7	459
	5月	4,789	91.5	3,097	80.8	974	87.2	4,071	82.2	4,500	112.0	80	114.4	3,177	81.4	526
	6月	4,706	82.3	3,494	88.2	807	109.0	4,301	91.5	4,654	108.5	78	110.7	3,572	88.6	251
	7月	4,754	87.3	3,655	82.4	950	103.6	4,605	86.1	4,340	111.6	66	79.9	3,722	82.4	463
	8月	4,890	89.3	3,166	87.7	1,102	127.6	4,268	95.4	4,523	100.7	59	78.1	3,225	87.5	440
	9月	4,831	86.8	3,620	84.4	873	99.4	4,493	87.0	4,431	100.5	61	65.5	3,682	84.0	430
	10月	5,092	82.5	3,863	81.2	994	98.0	4,857	84.2	4,202	97.4	61	80.0	3,924	81.2	463
	11月	5,237	87.7	3,675	83.1	922	104.6	4,597	86.7	4,323	98.9	49	69.1	3,724	82.9	520
	12月	5,333	91.6	3,931	85.6	965	108.9	4,896	89.4	4,249	98.3	65	87.0	3,995	85.6	511
	2010年1月	4,294	94.4	3,049	85.1	873	141.1	3,922	93.3	4,197	100.6	37	59.7	3,086	84.6	424
	2月	4,608	88.2	3,346	86.2	842	114.1	4,188	90.6	4,141	95.2	59	76.0	3,405	86.0	476
	3月	5,066	94.2	3,507	88.4	894	97.4	4,402	90.1	4,468	101.1	73	97.1	3,580	88.6	338
	4月	4,268	89.3	3,148	88.1	828	96.4	3,975	89.7	4,328	100.5	36	53.0	3,183	87.5	431
	5月	4,378	91.4	2,934	94.7	982	100.7	3,916	96.2	4,211	93.6	56	70.1	2,991	94.1	580
6月	4,627	98.3	3,381	96.8	915	113.4	4,296	99.9	4,246	91.2					296	
累計	2010年1月~	27,240	92.6	19,366	89.7	5,333	108.5	24,699	93.2	4,246	91.2	(261)	(72.0)	(16,245)	(88.0)	2,545
	2010年4月~	13,273	93.0	9,463	93.1	2,724	103.2	12,187	95.2	4,246	91.2	(92)	(62.3)	(6,174)	(90.6)	1,307

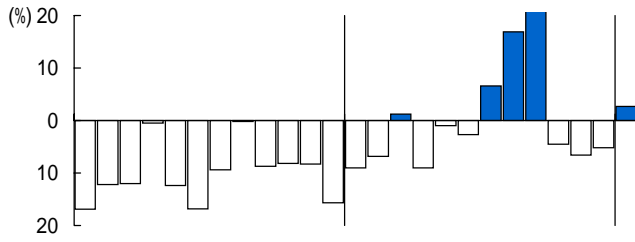
注：1.2010年6月度 生産・期末在庫・固化材原料他は速報値
 2.輸入と内需の累計は、2010年5月までの累計のため()で示した
 3.2006年4月度よりエコセメントを含む

前年比の推移

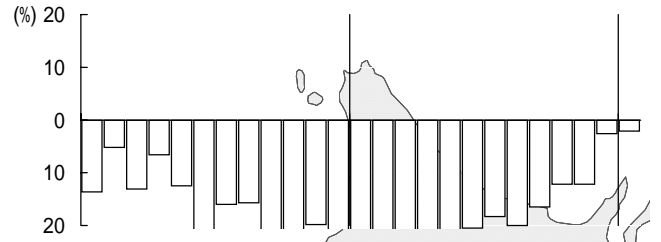


地区別販売の前年伸び率

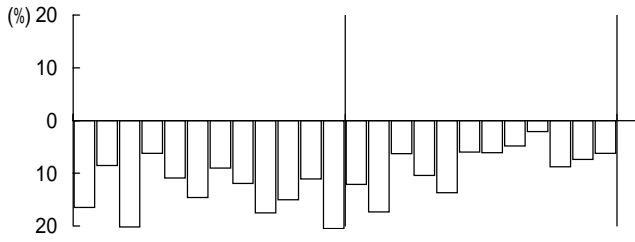
北海道



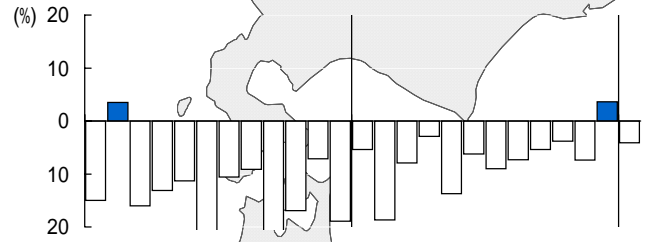
近畿



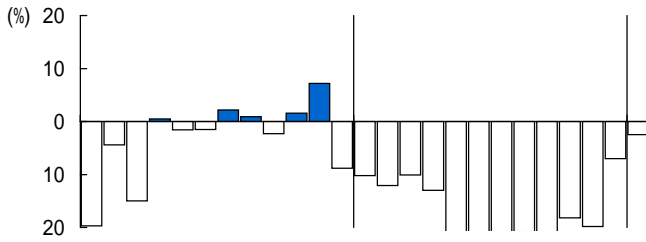
東北



四国



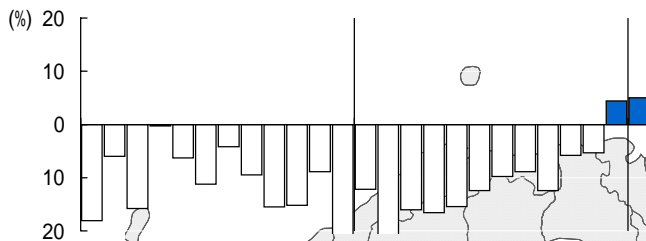
関東一区



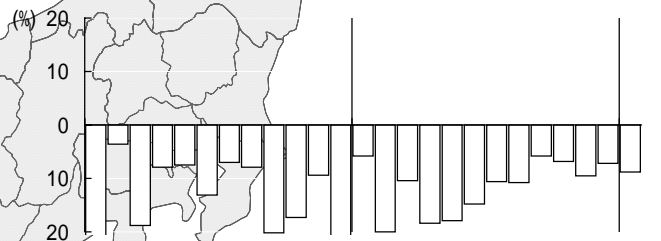
中国



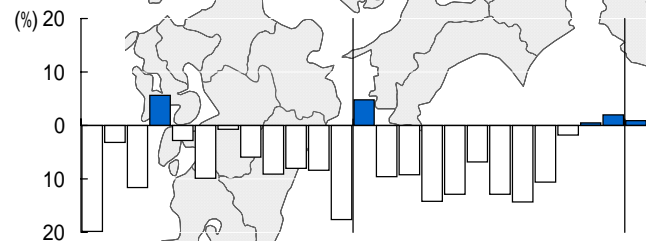
関東二区



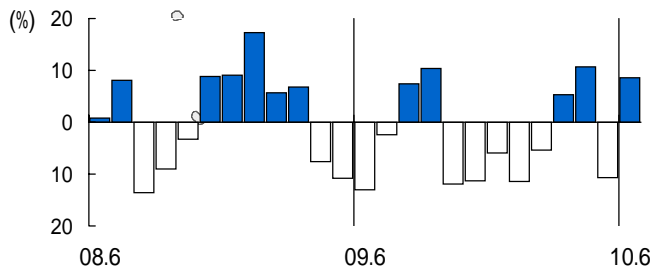
九州



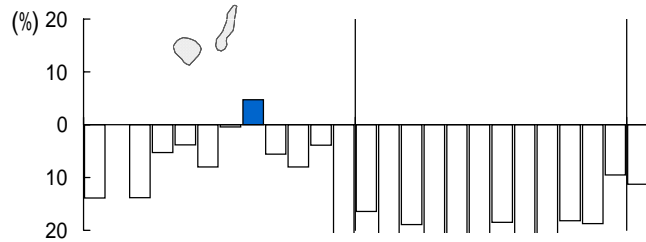
北陸



沖縄



東海



注：地区によっては一部、目盛り以上の伸び率となっている