

2010年9月24日

セメント需給実績

2010年8月度

生産

4,531千t、前年比92.7%と36ヶ月連続で前年を下回った。

販売

国内は3,137千t、前年比99.1%と39ヶ月連続で前年を下回った。

輸出は858千t、前年比77.9%と2ヶ月連続で前年を下回った。

合計では3,995千t、前年比93.6%と37ヶ月連続で前年を下回った。

在庫

こうしたことから在庫は4,333千t、前月比105.1%となった。

注：生産・在庫は速報値

次回発表予定

10月28日(木) 15:00

JCA 社団法人セメント協会

<http://www.jcassoc.or.jp>

JCA

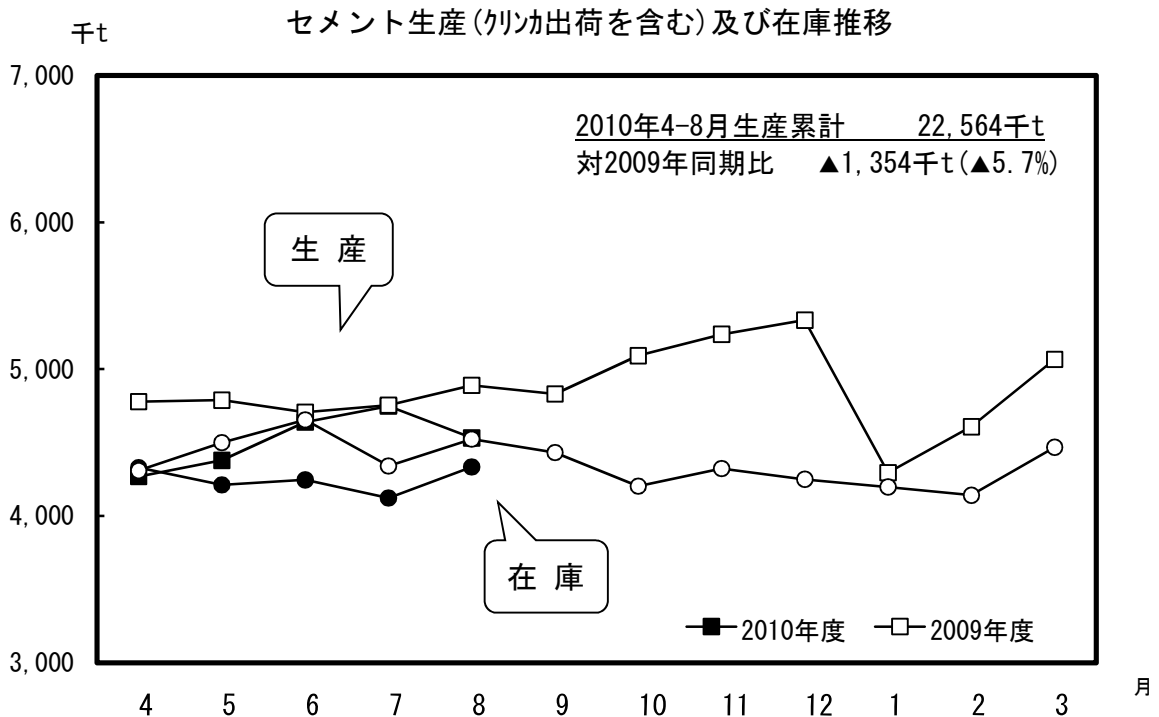
生産・販売・在庫

2010年 8月度 生産・販売・在庫

(単位：t)

項目		2010年 8月度 実績	対前年同月		対前月増減	前月比%
			増減	前年比%		
生産		4,531,108	▲ 358,975	92.7		
販売	国内	3,137,062	▲ 28,710	99.1		
	輸出	857,807	▲ 244,022	77.9		
	計	3,994,869	▲ 272,732	93.6		
在庫	工場内	2,036,203	▲ 33,047	98.4	131,536	106.9
	工場外	2,297,024	▲ 156,858	93.6	79,460	103.6
	計	4,333,227	▲ 189,905	95.8	210,996	105.1

- 注 1. 生産はクリンカ出荷を含む
2. 生産、在庫は速報

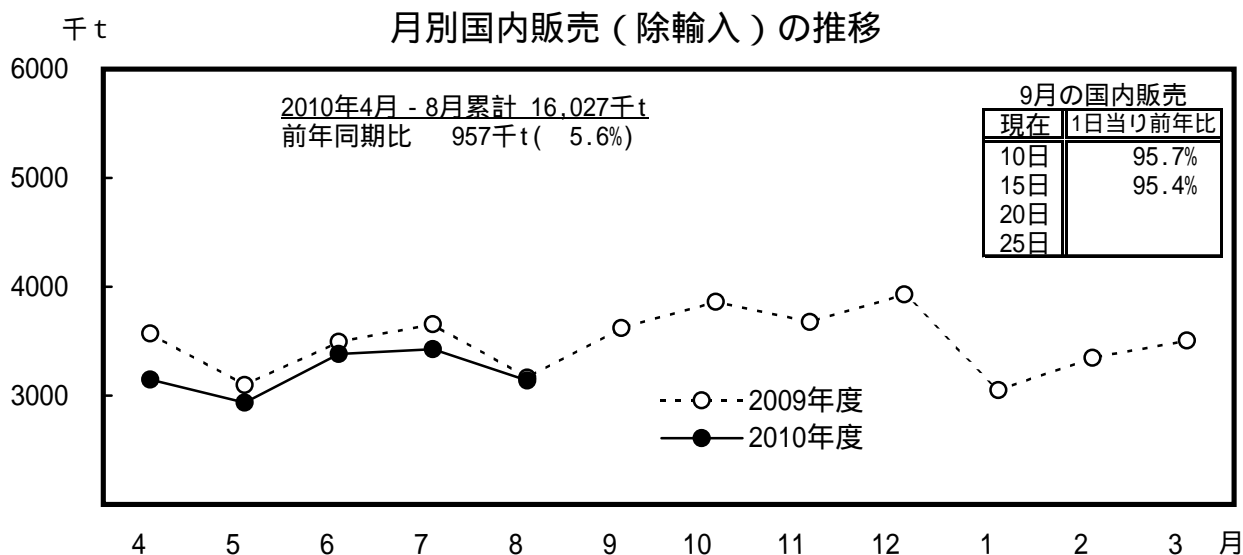


販 売

2010年8月度 地区別販売高

(単位：t、%)

地 区	8月	前年増減	前年比	構成比	4 - 8月 累計	前年比
北海道	202,180	26,852	88.3	6.4	909,037	94.3
東 北	222,715	6,579	97.1	7.1	1,142,625	97.0
関東一	714,430	6,823	99.1	22.8	3,715,497	91.6
関東二	289,128	23,844	109.0	9.2	1,529,294	104.1
北 陸	188,070	389	99.8	6.0	983,210	101.0
東 海	368,190	3,035	99.2	11.7	1,867,976	90.8
近 畿	417,204	7,422	101.8	13.3	2,117,460	92.9
四 国	115,544	1,550	101.4	3.7	605,723	97.7
中 国	198,296	16,388	92.4	6.3	1,047,047	91.0
九 州	367,563	7,417	102.1	11.7	1,822,957	94.1
沖 縄	53,742	8,877	85.8	1.7	285,722	96.2
計	3,137,062	28,710	99.1	100.0	16,026,548	94.4



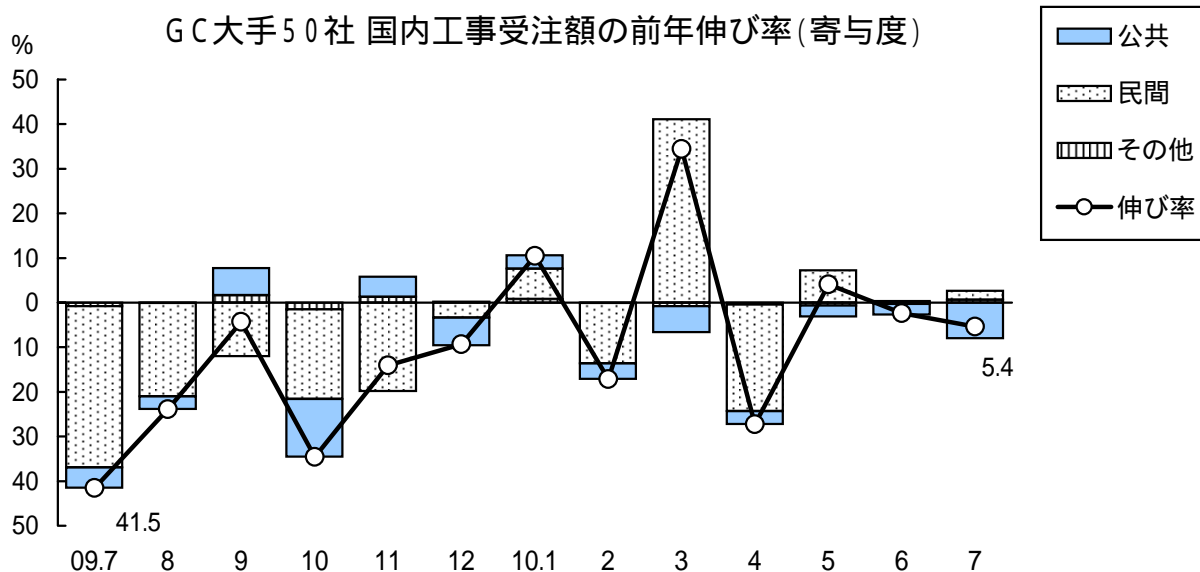
国土交通省情報

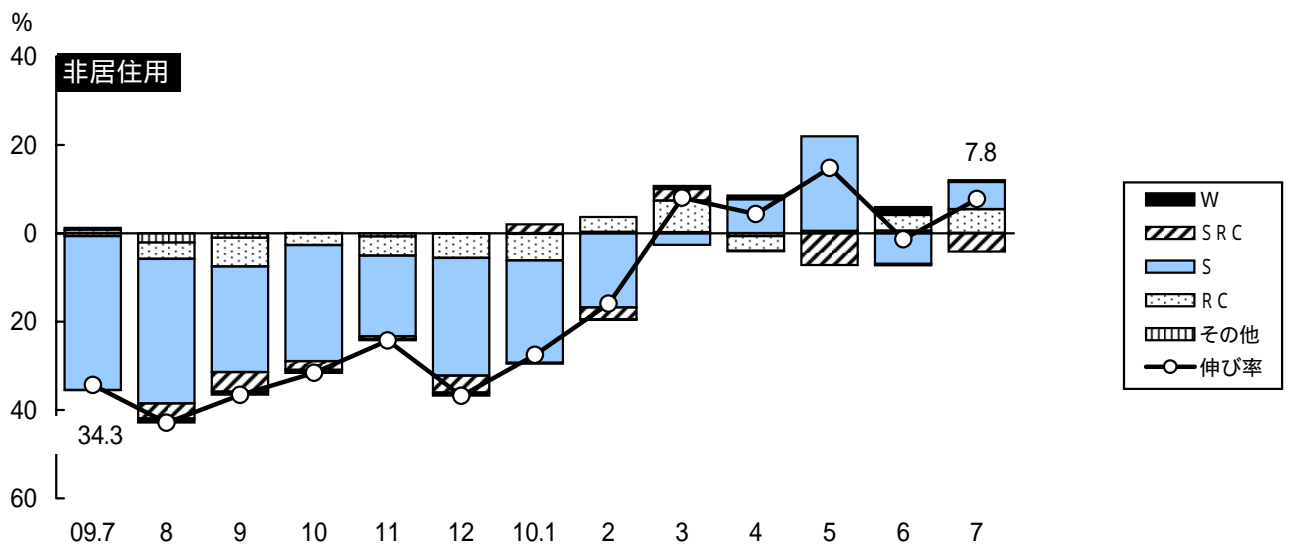
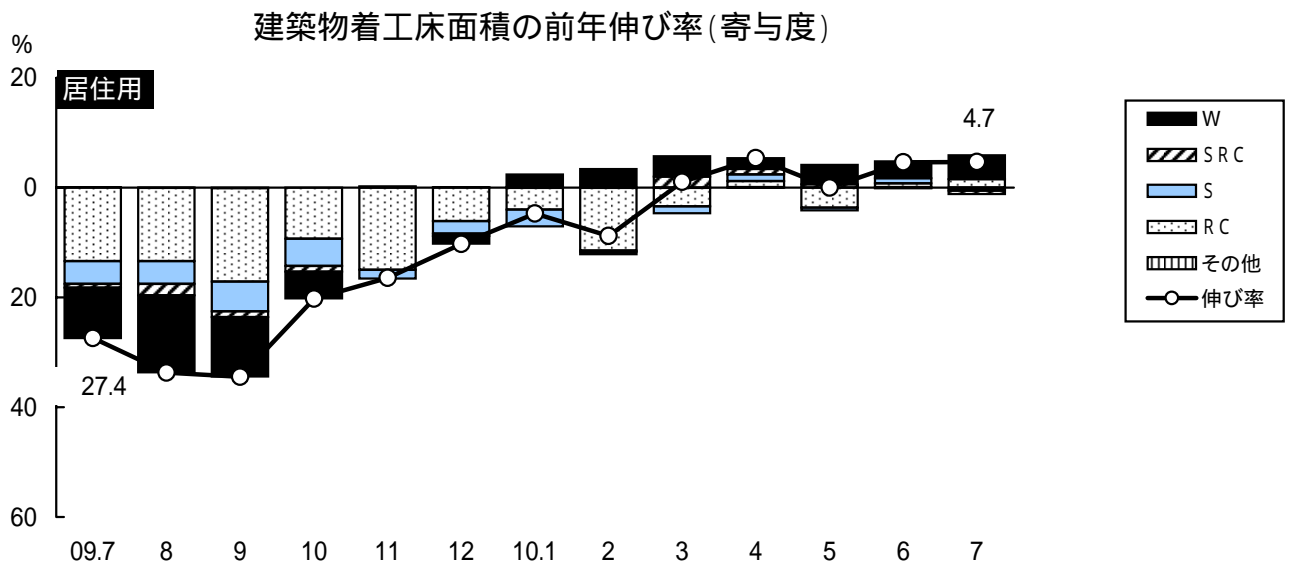
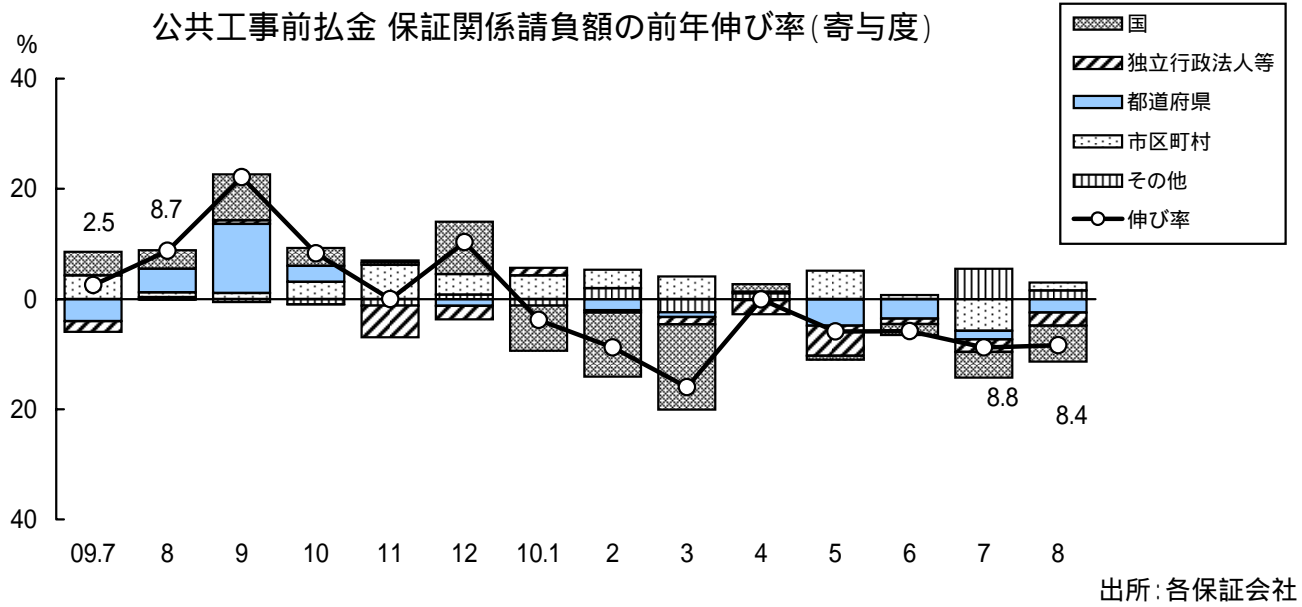
国土交通省の国内需要予測と実績

(単位：千t、%)

年月	予測			実績		誤差 B - A
	A	前年比	増減	B	前年比	
2009. 8	4,100	111.3	415	3,225	87.5	875
9	4,200	95.8	182	3,682	84.0	518
10	4,100	84.9	732	3,924	81.2	176
11	4,100	91.2	394	3,724	82.9	376
12	3,900	83.6	767	3,995	85.6	95
2010. 1	3,100	85.0	546	3,086	84.6	14
2	3,600	90.9	361	3,405	86.0	195
3	3,700	91.6	341	3,580	88.6	120
4	3,300	90.7	339	3,183	87.5	117
5	3,100	97.6	77	2,991	94.1	109
6	3,400	95.2	172	3,425	95.9	25
7	3,700	99.4	22	3,471	93.3	229
8	3,300	102.3	75	3,182	98.7	118
9	3,500	95.1	182			
10	3,900	99.4	24			

注：2010年8月は実績見込値





地区別にみた建設指標の前年伸び率

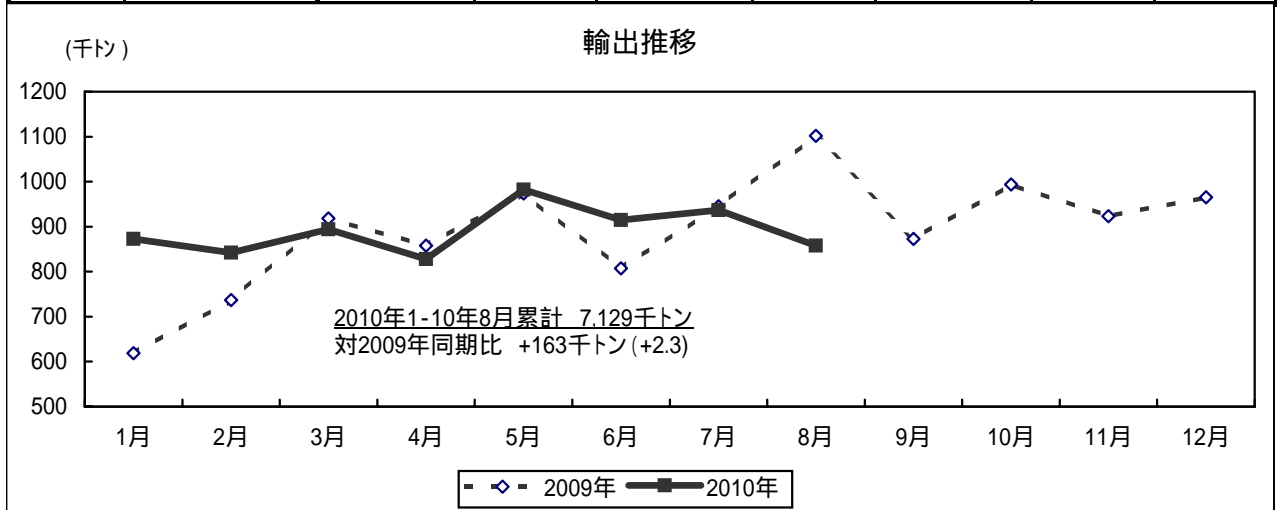
(単位: %)

地区	建設指標	四半期			最新月	
		2009年 10~12月	2010年 1~3月	2010年 4~6月	8月公共 7月建着	主な大型工事と背景
北海道	公共工事	39.3	6.7	12.6	23.3	月形刑務所、風太風力第2発電所
	建築 着工	6.1	18.6	4.7	16.2	北海道
	居住 非居住	12.5	4.4	19.5	10.0	北海道
東北	公共工事	8.2	4.7	9.0	4.0	西北五汚泥再生処理センター(青森)、横手明峰中学校建築(秋田)
	建築 着工	18.0	8.3	2.7	5.4	宮城、秋田
	居住 非居住	44.4	40.6	15.8	1.3	青森、岩手、福島
関東一	公共工事	9.3	20.7	8.9	14.5	
	建築 着工	18.9	1.6	12.2	0.5	千葉
	居住 非居住	28.6	11.9	14.0	42.7	埼玉
関東二	公共工事	6.8	20.8	17.8	2.5	物質・材料研究機構総合研究棟建設(茨城)
	建築 着工	13.1	2.2	1.8	6.3	山梨、長野
	居住 非居住	44.3	14.1	14.6	56.3	茨城、群馬、山梨、長野
北陸	公共工事	6.1	17.2	0.9	9.4	
	建築 着工	5.8	12.3	0.9	12.8	石川、福井
	居住 非居住	28.6	27.7	16.6	38.8	富山、石川、福井
東海	公共工事	6.1	18.2	13.4	10.5	聖隷浜松病院増築(静岡)
	建築 着工	18.3	3.0	4.3	1.4	
	居住 非居住	52.3	40.9	1.7	16.1	愛知、三重
近畿	公共工事	6.9	5.3	20.3	4.0	大阪港北港南地区岸壁改良工事、庭窪浄水場施設築造(大阪) 神戸空港地盤改良工事(兵庫)
	建築 着工	15.3	3.1	8.2	6.7	兵庫、奈良、和歌山
	居住 非居住	19.5	20.2	13.7	23.0	滋賀、京都、兵庫、奈良、和歌山
四国	公共工事	12.6	5.7	0.6	2.6	
	建築 着工	15.2	8.9	7.0	8.3	徳島、香川、高知
	居住 非居住	25.3	18.4	25.1	3.2	徳島、香川
中国	公共工事	14.0	24.2	9.8	5.2	萩・三隅道路青海第1トンネル、維新百年記念公園陸上競技場新築、 黒杭川上流ダム(山口)
	建築 着工	8.2	19.5	5.1	11.7	鳥取、岡山、山口
	居住 非居住	34.0	39.0	27.3	22.8	鳥取、島根、広島
九州	公共工事	4.6	5.0	1.0	16.5	長崎251号眉山トンネル(長崎)、宮崎10号祝子トンネル(宮崎) 蘭牟田瀬戸3号トンネル(鹿児島)
	建築 着工	16.0	3.9	11.4	3.4	長崎、大分、鹿児島
	居住 非居住	13.4	3.5	32.9	91.1	福岡、佐賀、長崎、熊本、大分、鹿児島
沖縄	公共工事	11.1	30.1	14.3	5.3	
	建築 着工	37.1	17.0	15.8	13.5	沖縄
	居住 非居住	8.4	46.0	14.0	65.1	沖縄
合計	公共工事	6.3	11.8	3.5	8.4	注：建築着工欄の都道府県名は前年伸び率2%以上プラスを示す
	建築 着工	15.9	4.0	3.4	4.7	出所：公共工事は公共工事請負額(各保証会社)
	居住 非居住	31.2	12.6	5.2	7.8	建築物着工は建築物着工床面積(国土交通省)

輸 出

2010年8月度輸出実績

地域	仕向地	8月 (千t)	前年比 (%)	4月～8月 (千t)	前年比 (%)	1月～8月 (千t)	前年比 (%)	構成比 (%)	
アジア	東アジア	韓国	62	108.8	298	104.1	503	122.1	7.0
		中国	63	86.9	301	120.9	540	159.1	7.6
		台湾	20	55.6	80	62.5	140	76.7	2.0
		香港	51	103.9	260	108.0	439	94.1	6.2
		マカオ	0	-	72	-	72	-	1.0
		計	196	91.4	1,011	111.8	1,694	121.0	23.8
	アセアン	ベトナム	0	-	0	-	17	21.7	0.2
		フィリピン	42	-	233	263.7	285	224.9	4.0
		シンガポール	166	67.2	1,037	102.3	1,621	93.2	22.7
		マレーシア	16	29.0	118	61.0	219	62.3	3.1
		ブルネイ	16	-	95	-	162	-	2.3
		計	240	74.0	1,483	107.9	2,304	100.3	32.3
	南アジア	バングラデシュ	38	45.6	398	124.6	690	215.7	9.7
	小計	474	66.1	2,892	97.1	4,688	106.6	65.8	
その他	中東	クウェート	0	-	123	51.9	227	84.7	3.2
	太平洋州	オーストラリア	130	108.1	376	73.9	570	72.0	8.0
		バブアニューギニア	20	124.6	73	151.0	92	118.2	1.3
		ニューカドニア	21	128.5	58	109.3	78	110.5	1.1
		フィジー諸島	0	-	54	104.1	81	104.1	1.1
		マリアナ諸島	11	100.0	39	67.1	55	73.0	0.8
		計	182	96.4	600	83.3	876	80.1	12.3
	中南米	チリ	0	-	87	198.2	131	298.2	1.8
		ブラジル	0	-	44	-	44	-	0.6
		ドミニカ共和国	0	-	0	-	44	-	0.6
		計	0	-	131	297.0	219	496.9	3.0
	アフリカ	ケニア	73	206.8	257	160.7	330	144.0	4.6
		コートジボワール	34	84.0	152	195.3	192	171.2	2.7
		トーゴ	0	-	46	-	46	-	0.6
		ベナン	40	-	40	100.1	120	99.2	1.7
		ナイジェリア	55	61.6	258	109.6	406	92.2	5.7
カメルーン		0	-	20	-	20	-	0.3	
	計	202	122.2	773	136.3	1,114	116.5	15.6	
欧州	ロシア	0	-	0	-	5	22.9	0.1	
	小計	384	99.6	1,627	95.0	2,441	95.1	34.2	
合計	バラ	428	72.0	2,346	93.8	3,738	94.3	52.4	
	クリンカ	430	84.7	2,173	99.2	3,391	112.9	47.6	
	合計	858	77.9	4,519	96.3	7,129	102.3	100.0	



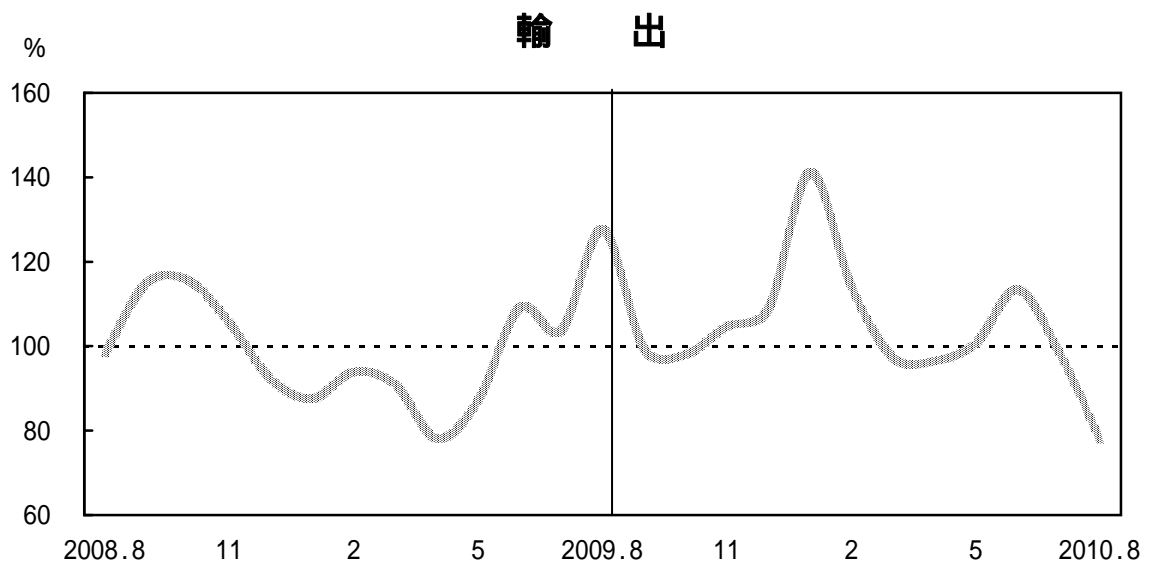
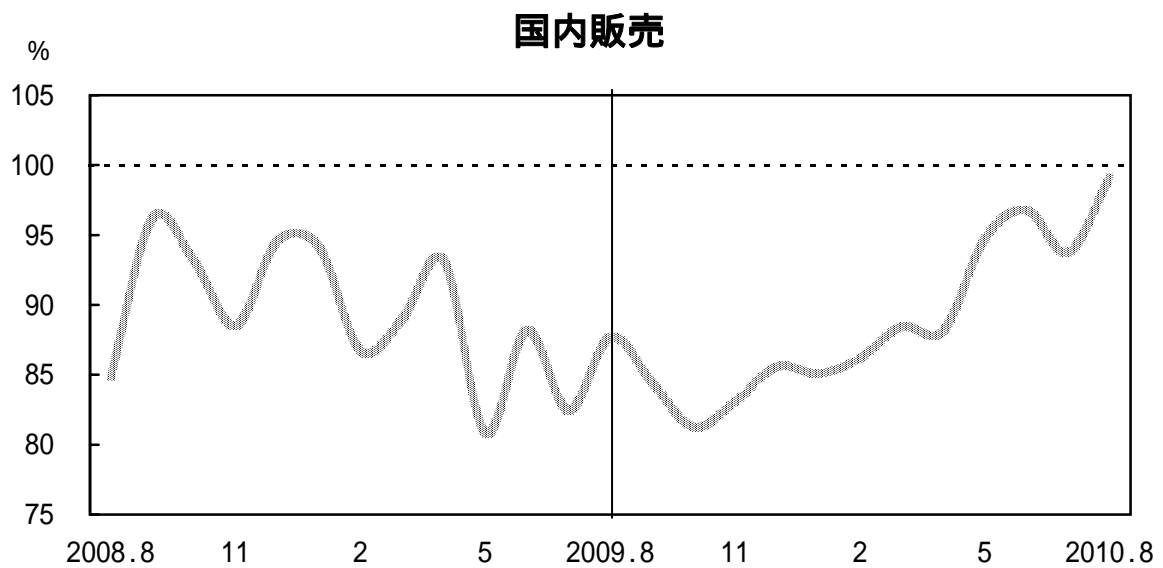
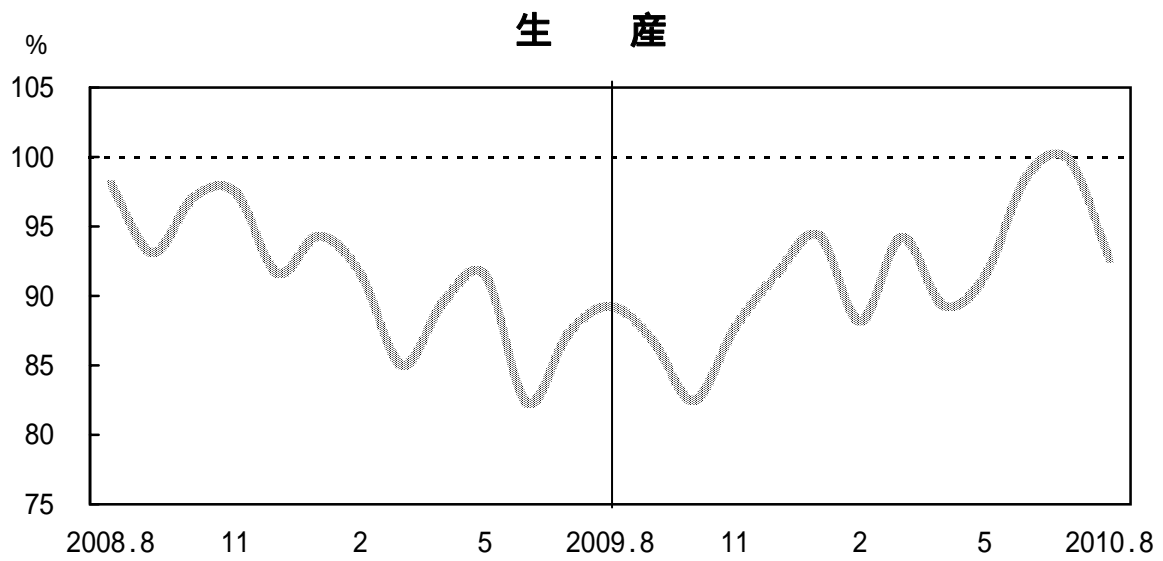
セメントの生産・販売

(単位:千t、%)

項目	生産		販売						期末在庫		輸入		内需		固化材原料他	
		前年比	国内	前年比	輸出	前年比	合計	前年比		前年比		前年比		前年比		
会計年度	2000	82,373	100.2	70,250	99.7	7,477	98.8	77,727	99.6	5,088	103.0	1,286	104.7	71,435	99.9	4,499
	2001	79,119	96.0	66,766	95.0	7,863	105.2	74,629	96.0	5,439	106.9	1,065	82.8	67,811	94.9	4,139
	2002	75,479	95.4	62,740	94.0	8,554	108.8	71,294	95.5	4,853	89.2	774	72.7	63,514	93.7	4,771
	2003	73,508	97.4	58,856	93.8	9,879	115.5	68,735	96.4	4,397	90.6	831	107.3	59,687	94.0	5,229
	2004	71,682	97.5	56,741	96.4	10,373	105.0	67,114	97.6	3,817	86.8	828	99.6	57,569	96.5	5,149
	2005	73,931	103.1	58,152	102.5	10,273	99.0	68,425	102.0	4,045	106.0	937	113.2	59,089	102.6	5,278
	2006	73,170	99.0	57,968	99.7	9,592	93.4	67,560	98.7	3,959	97.9	1,185	126.5	58,985	99.8	5,697
	2007	70,600	96.5	54,575	94.1	10,017	104.4	64,592	95.6	4,565	115.3	938	79.1	55,506	94.1	5,401
	2008	65,895	93.3	49,164	90.1	10,672	106.5	59,835	92.6	4,419	96.8	924	98.5	50,087	90.2	6,205
	2009	58,378	88.6	41,976	85.4	11,054	103.6	53,030	88.6	4,468	101.1	756	81.9	42,732	85.3	5,300
暦年度	2000	83,339	102.0	71,072	101.7	7,583	99.0	78,655	101.5	4,615	104.7	1,348	127.4	72,289	102.1	4,478
	2001	79,455	95.3	67,520	95.0	7,603	100.3	75,123	95.5	4,739	102.7	1,152	85.4	68,637	94.9	4,209
	2002	76,364	96.1	63,804	94.5	8,251	108.5	72,055	95.9	4,583	96.7	797	69.2	64,592	94.1	4,465
	2003	73,803	96.6	59,292	92.9	9,609	116.5	68,901	95.6	4,512	98.5	833	104.5	60,125	93.1	4,974
	2004	72,367	98.1	57,187	96.5	10,320	107.4	67,507	98.0	3,814	84.5	815	97.8	58,002	96.5	5,558
	2005	73,542	101.6	58,128	101.6	10,157	98.4	68,285	101.2	4,010	105.1	912	111.9	59,039	101.8	5,062
	2006	73,218	99.6	57,633	99.1	10,133	99.8	67,766	99.2	3,718	92.7	1,045	114.6	58,616	99.3	5,744
	2007	71,444	97.6	55,827	96.9	9,564	94.4	65,391	96.5	4,201	113.0	1,119	107.1	56,832	97.0	5,570
	2008	67,598	94.6	50,474	90.4	10,900	114.0	61,374	93.9	4,325	103.0	904	80.8	51,378	90.4	6,100
	2009	59,564	88.1	43,507	86.2	10,720	98.3	54,227	88.4	4,249	98.3	802	88.7	44,308	86.2	5,413
半期	2007年度下	35,693	93.9	27,705	92.0	5,176	114.7	32,881	95.0	4,565	115.3	445	62.5	28,150	91.8	2,869
	2008年度上	32,777	93.9	23,959	89.2	5,615	116.0	29,574	93.3	4,410	95.4	487	98.8	24,446	89.4	3,358
	下	33,118	92.8	25,205	91.0	5,057	97.7	30,262	92.0	4,419	96.8	436	98.1	25,641	91.1	2,847
	2009年度上	28,749	87.7	20,604	86.0	5,564	99.1	26,168	88.5	4,431	100.5	412	84.6	21,017	86.0	2,568
下	29,630	89.5	21,371	84.8	5,490	108.6	26,862	88.8	4,468	101.1	344	78.8	21,715	84.7	2,732	
四半期	2008年度	16,289	93.4	11,627	86.0	2,957	120.9	14,584	91.4	4,290	105.7	235	90.7	11,863	86.2	1,979
		16,488	94.4	12,331	92.3	2,658	110.9	14,989	95.2	4,410	95.4	252	107.8	12,583	92.6	1,379
		17,965	95.4	13,771	92.0	2,782	104.1	16,553	93.9	4,325	103.0	222	88.8	13,993	92.0	1,496
		15,153	89.9	11,434	89.7	2,275	90.9	13,708	89.9	4,419	96.8	214	110.0	11,648	90.0	1,351
	2009年度	14,273	87.6	10,163	87.4	2,640	89.3	12,803	87.8	4,654	108.5	226	96.0	10,389	87.6	1,236
		14,475	87.8	10,442	84.7	2,924	110.0	13,366	89.2	4,431	100.5	186	74.0	10,628	84.5	1,333
		15,662	87.2	11,469	83.3	2,881	103.6	14,350	86.7	4,249	98.3	175	78.8	11,644	83.2	1,494
		13,968	92.2	9,903	86.6	2,609	114.7	12,512	91.3	4,468	101.1	169	78.7	10,071	86.5	1,238
2010年度	13,285	93.1	9,463	93.1	2,724	103.2	12,187	95.2	4,246	91.2	136	60.1	9,599	92.4	1,319	
月度	2008年8月	5,478	98.0	3,609	84.9	863	98.4	4,473	87.2	4,490	105.7	75	101.2	3,685	85.1	404
	9月	5,563	93.1	4,288	96.2	878	114.9	5,166	98.9	4,410	95.4	94	127.4	4,382	96.7	476
	10月	6,173	97.1	4,755	93.1	1,015	115.7	5,770	96.4	4,313	96.2	77	80.2	4,832	92.9	500
	11月	5,969	97.4	4,424	88.5	881	105.6	5,304	90.9	4,373	102.2	71	100.8	4,494	88.7	604
	12月	5,823	91.6	4,593	94.6	887	92.2	5,479	94.2	4,325	103.0	75	88.7	4,667	94.5	391
	2009年1月	4,550	94.3	3,584	94.2	619	87.6	4,203	93.1	4,170	101.3	62	104.6	3,646	94.3	501
	2月	5,226	91.6	3,883	86.7	737	93.9	4,621	87.8	4,351	107.1	77	103.7	3,961	87.0	424
	3月	5,377	85.0	3,966	88.9	918	90.9	4,884	89.3	4,419	96.8	75	122.8	4,041	89.4	425
	4月	4,778	89.6	3,572	93.2	858	78.1	4,430	89.8	4,309	102.3	67	71.3	3,639	92.7	459
	5月	4,789	91.5	3,097	80.8	974	87.2	4,071	82.2	4,500	112.0	80	114.4	3,177	81.4	526
	6月	4,706	82.3	3,494	88.2	807	109.0	4,301	91.5	4,654	108.5	78	110.7	3,572	88.6	251
	7月	4,754	87.3	3,655	82.4	950	103.6	4,605	86.1	4,340	111.6	66	79.9	3,722	82.4	463
	8月	4,890	89.3	3,166	87.7	1,102	127.6	4,268	95.4	4,523	100.7	59	78.1	3,225	87.5	440
	9月	4,831	86.8	3,620	84.4	873	99.4	4,493	87.0	4,431	100.5	61	65.5	3,682	84.0	430
	10月	5,092	82.5	3,863	81.2	994	98.0	4,857	84.2	4,202	97.4	61	80.0	3,924	81.2	463
	11月	5,237	87.7	3,675	83.1	922	104.6	4,597	86.7	4,323	98.9	49	69.1	3,724	82.9	520
	12月	5,333	91.6	3,931	85.6	965	108.9	4,896	89.4	4,249	98.3	65	87.0	3,995	85.6	511
	2010年1月	4,294	94.4	3,049	85.1	873	141.1	3,922	93.3	4,197	100.6	37	59.7	3,086	84.6	424
	2月	4,608	88.2	3,346	86.2	842	114.1	4,188	90.6	4,141	95.2	59	76.0	3,405	86.0	476
	3月	5,066	94.2	3,507	88.4	894	97.4	4,402	90.1	4,468	101.1	73	97.1	3,580	88.6	338
	4月	4,268	89.3	3,148	88.1	828	96.4	3,975	89.7	4,328	100.5	36	53.0	3,183	87.5	431
	5月	4,378	91.4	2,934	94.7	982	100.7	3,916	96.2	4,211	93.6	56	70.1	2,991	94.1	580
	6月	4,639	98.6	3,381	96.8	915	113.4	4,296	99.9	4,246	91.2	44	55.8	3,425	95.9	308
	7月	4,748	99.9	3,426	93.7	937	98.7	4,364	94.8	4,122	95.0	45	68.0	3,471	93.3	508
8月	4,531	92.7	3,137	99.1	858	77.9	3,995	93.6	4,333	95.8					325	
累計	2010年1月～	36,532	93.5	25,929	91.2	7,129	102.3	33,058	93.4	4,333	95.8	(349)	(69.0)	(23,141)	(89.8)	3,390
	2010年4月～	22,564	94.3	16,027	94.4	4,519	96.3	20,546	94.8	4,333	95.8	(181)	(61.9)	(13,070)	(92.6)	2,153

注: 1. 2010年8月度 生産・期末在庫・固化材原料他は速報値
2. 2006年4月度よりエコセメントを含む

前年比の推移



地区別販売の前年伸び率

