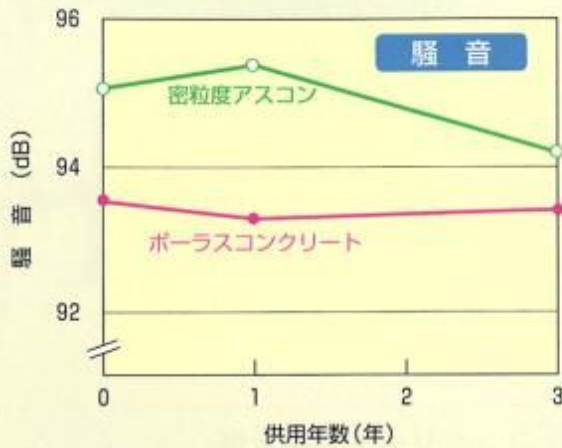


### 2.4.5 騒音

タイヤ・路面騒音はアスファルト舗装に比べ低く、低騒音に効果のあることを確認しました。なお、測定はRAC車の特殊タイヤ音によるものではありません。



近接音法用測定マイクによる騒音測定



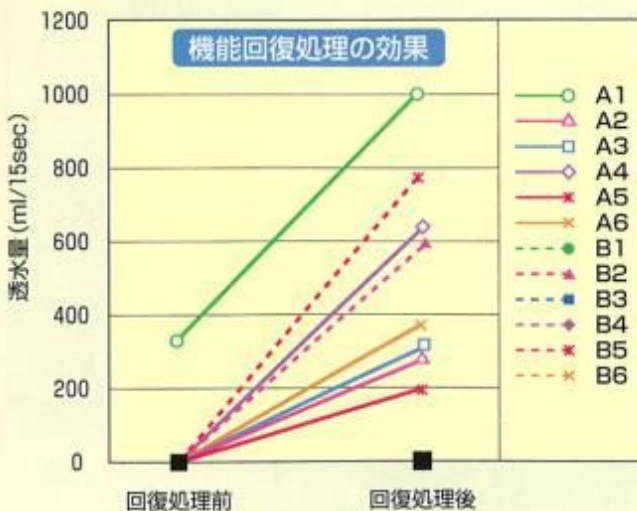
機能回復処理車



今庄杉津線

### 2.4.6 機能回復

目詰まりした箇所も機能が回復しました。舗装工区の一つは建設現場に隣接していて、ダンプトラックからこぼれた土砂により舗装空隙が詰まり、透水量が著しく低下してしまいました。そこで、機能回復処理を実施しました。



機能回復処理後の路面