

早期交通開放型コンクリート舗装  
1DAY PAVE の施工実績（2009 年度～2020 年度）

表 発注別の件数および施工面積

	公共発注	民間発注	試験施工	合計
件数	173	223	91	487
施工面積 (m <sup>2</sup> )	72,747	30,507	16,664	119,918

[特記] 本資料はコンクリート普及専門委員会（10 社）へのアンケートならびにセメント協会会員会社から受けた情報をもとに集計したもので、実態が全て網羅されてはいません。

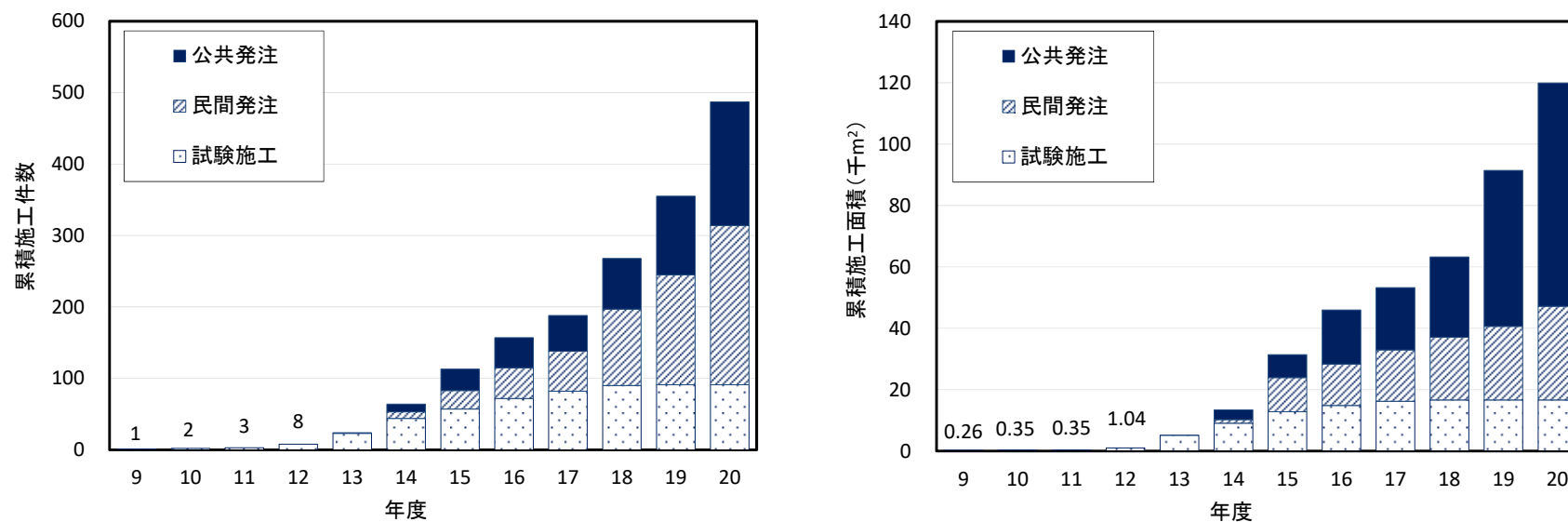


図 施工件数および施工面積の推移