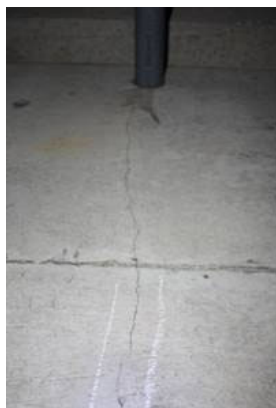


事例 4.6.3	アクアワールド茨城県大洗水族館	
構造物種類	鉄筋コンクリート造 5 階建て	
所在地	茨城県東茨城郡大洗町	
改良仕様	改良範囲：ベタ・布基礎下部 改良深度：1.34～5.44m 改良体径：1200 mm 改良体設計基準強度：1000kN/m ²	改良材：汎用固化材 W/C : 100% 添加量：250 kg/m ³ 改良目的：沈下低減、液状化防止
地盤条件		
配置図		
被害状況	<p>構造物本体 : 一部に軽微な損傷 (側壁のクラック (写真②)、屋外階段の不同沈下 (写真③))</p> <p>周辺地盤 : 駐車場に不同沈下あり (写真④)</p>	

状況写真



写真① 水族館全景



写真② 構造物内の側壁のクラック



写真③ 屋外階段の不同沈下



写真④ 駐車場の不同沈下